

FOLLETO INFORMATIVO

MEDICIÓN DE LA POBREZA

POBREZA EXTREMA Y
POBREZA MULTIDIMENSIONAL



MEDICIÓN DE LA POBREZA

POBREZA EXTREMA Y POBREZA MULTIDIMENSIONAL

Incluso hoy en día el 9,6% de la población mundial vive en la pobreza extrema. Esto significa que las personas afectadas ya no pueden costearse la alimentación requerida y los artículos de primera necesidad para la vida diaria. Las Naciones Unidas se han propuesto erradicar la pobreza extrema para el año 2030.

En las siguientes páginas se presentarán los dos métodos más frecuentemente usados para la medición de la pobreza: Según el Banco Mundial existe pobreza extrema cuando las personas deben sobrevivir con menos de 1,90 USD por día. Para la medición de la pobreza multidimensional la ONU considera también dimensiones como la salud o la educación, por ejemplo.



POBREZA EXTREMA...

...significa que las personas deben vivir con 1,90 USD al día o menos. No pueden más costearse la alimentación requerida y los artículos de primera necesidad para la vida diaria.

MEDICIÓN

El Banco Mundial define a las personas como extremadamente pobres cuando, por ejemplo, viven en Estados Unidos con menos de 1,90 USD por día o 57 USD por mes. Esta cantidad se ajusta de acuerdo al poder adquisitivo de cada país.

Sobrevivir con tal cantidad es casi imposible. Por lo tanto existe pobreza extrema casi exclusivamente en países muy pobres.



PARIDAD DEL PODER ADQUISITIVO = POWER PURCHASE PARITY (PPP)

Si una canasta con bienes y servicios cuesta 100 USD en los Estados Unidos, se calcula para cada país con cuánto dinero de la propia moneda se puede comprar la misma canasta: por ejemplo, con 79 EUR en Alemania o con 311 BOB en Bolivia.

Con la misma fórmula de conversión se calcula también la pobreza extrema en cada país: pobreza extrema significa vivir en los Estados Unidos con menos de 1,90 USD al día. En Alemania, por tanto, es con menos de 1,49 EUR y en Bolivia con menos de 5,91 BOB por día.

Ejemplo Alemania

Conversión = 0,786

$100 \text{ USD} \times 0,786 = 79 \text{ EUR}$

$1,90 \text{ USD} \times 0,786 = 1,49 \text{ EUR}$

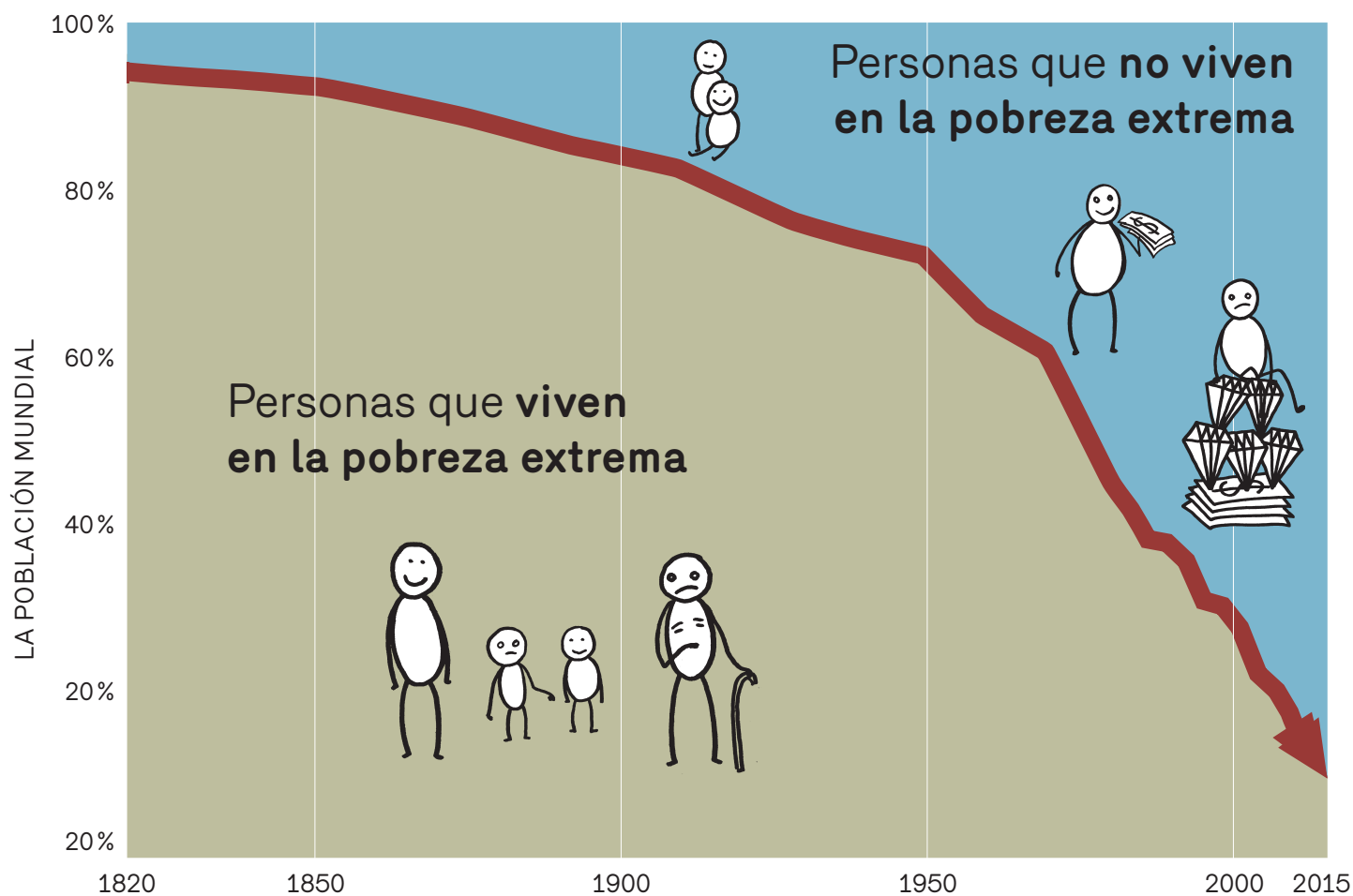
Ejemplo Bolivia

Conversión = 3,11

$100 \text{ USD} \times 3,11 = 311 \text{ BOB}$

$1,90 \text{ USD} \times 3,11 = 5,91 \text{ BOB}$

POBREZA EXTREMA 1820-2015



La pobreza extrema pudo ser reducida a la mitad en los últimos 25 años. Con los «Objetivos de Desarrollo Sostenible» las Naciones Unidas se han propuesto acabar con la extrema pobreza para el año 2030.

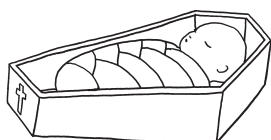
POBREZA MULTIDIMENSIONAL...

... significa que un hogar muestra varias deficiencias en las dimensiones salud, educación y estándar de vida.

SALUD

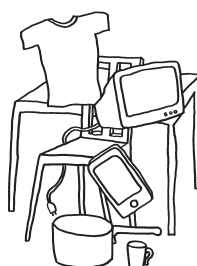


ALIMENTACIÓN
Desnutrición de una persona en la familia



MORTALIDAD INFANTIL
Fallecimiento de un niño en la familia

ESTÁNDAR DE VIDA



PROPIEDAD DE BIENES
Por casa no más de 1 radio, 1 televisor, 1 teléfono, 1 bicicleta, 1 moto, 1 nevera o ningún automóvil o tractor

INSTALACIONES SANITARIAS

Falta de instalaciones sanitarias o baños compartidos



EDUCACIÓN

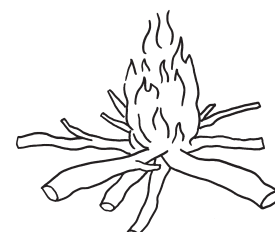


AÑOS DE ESCUELA
Ningún miembro de la familia asistió a la escuela por más de 5 años.

TASA DE ESCOLARIZACIÓN
No todos los hijos de una familia entre 1 y 8 años van a la escuela

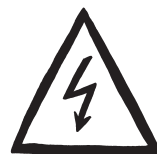


SUELO
Casa con piso de tierra, estiércol o arena

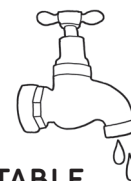


COMBUSTIBLES PARA COCINAR

Solo estiércol, carbón y madera como combustible



ELECTRICIDAD
Sin energía eléctrica



AGUA POTABLE
Sin acceso a agua limpia para beber o a más de 30 minutos de distancia a pie

DATOS SOBRE LA POBREZA MUNDIAL

ALIMENTACIÓN

Una de cada nueve personas en el mundo se va a dormir con hambre y más de la mitad de ellas son niños.

Cuando los niños tienen malnutrición crónica, aparecen daños físicos y psicológicos irreversibles.



A causa del hambre y la desnutrición mueren cada año más personas que de VIH/SIDA, malaria y tuberculosis juntas.

El 98% de las personas que padecen hambre viven en países en desarrollo.

ESCUELA

Uno de cada once niños y uno de cada seis adolescentes en el mundo no asisten a la escuela.

La mayoría de ellos son niñas.

Cada año escolar aumenta el ingreso futuro de una persona en un 10% en promedio.

Los hijos de madres sin educación son vacunados con menos frecuencia y tienen mayores retrasos en el desarrollo debido a la desnutrición. Un niño, cuya madre sabe leer, tiene una probabilidad 50% más alta de alcanzar el quinto año de vida.

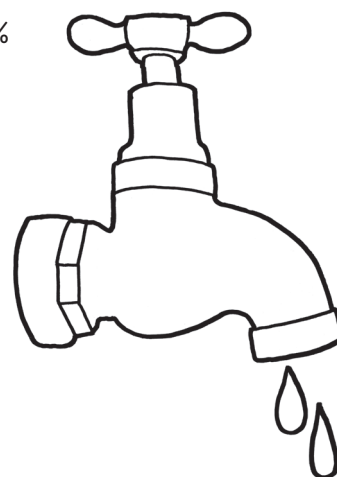


SALUD

En el mundo mueren cada día 1800 niños menores de cinco años por enfermedades diarreicas.

Casi el 90% de estas muertes son directamente atribuibles al agua contaminada, a la falta de instalaciones sanitarias y a la inadecuada higiene.

Otro peligro para la salud es cocinar con combustibles sucios tales como estiércol, carbón y madera. Los cuales pueden producir enfermedades tales como pulmonías que provocan más del 50% de todas las muertes prematuras de niños menores de 5 años.



FUENTES:

World Food Programme, 2013-2015: <http://de.wfp.org/hunger/hunger-statistik>

UNESCO Institute for Statistics, 2015: www.uis.unesco.org/Education/Pages/oosc-data-release-2015.aspx

UNESCO Education Transforms Lives, 2013: <http://unesdoc.unesco.org/images/0022/002231/223115E.pdf>

UNESCO Education Counts, Toward the Millennium Development Goals, 2011: <http://unesdoc.unesco.org/images/0019/001902/190214e.pdf>

WHO: www.who.int/mediacentre/factsheets/fs292/en

ENLACES E INFORMACIÓN

POBREZA: INFORMACIÓN & ESTADÍSTICAS



Poverty Overview

Progress in Poverty Reduction (World Bank)

www.worldbank.org/en/topic/poverty/overview



Extreme Poverty Forecast

Overview global poverty forecast (World Bank)

www.worldbank.org/en/news/press-release/2015/10/04/world-bank-forecasts-global-poverty-to-fall-below-10-for-first-time-major-hurdles-remain-in-goal-to-end-poverty-by-2030



Extreme Poverty 1820-2015

Share of the World Population living in Absolute Poverty (Our World in Data)

www.ourworldindata.org/world-poverty



Multidimensional Poverty Index

The Multidimensional Poverty Index complements monetary measures of poverty by considering overlapping deprivations suffered at the same time.

<http://hdr.undp.org/en/content/multidimensional-poverty-index-mpi>

CAMBIOS EN EL MUNDO A LARGO PLAZO



How Not to Be Ignorant About the World | Hans and Ola Rosling

How much do you know about the world? (TED Talks)

www.youtube.com/watch?v=Sm5xF-UYgdg

