

FOGLIO INFORMAZIONI

LA MISURAZIONE DELLA POVERTÀ

POVERTÀ ESTREMA E MULTIDIMENSIONALE



LA MISURAZIONE DELLA POVERTÀ

POVERTÀ ESTREMA E MULTIDIMENSIONALE

Ancora oggi il 9,6% della popolazione globale vive in povertà estrema.

Chi si trova in questa condizione non può permettersi di mangiare e di soddisfare i propri bisogni primari. Le Nazioni Unite hanno condiviso l'obiettivo di porre fine alla povertà estrema entro il 2030.

Nelle pagine seguenti sono presentati due metodi per la misurazione della povertà: secondo la Banca Mondiale, si parla di povertà quando si è costretti a sopravvivere con 1.90 USD al giorno. L'ONU, invece, ha proposto di misurare la povertà considerando non solamente le risorse finanziarie, ma anche altre dimensioni, come ad esempio la salute o l'educazione.



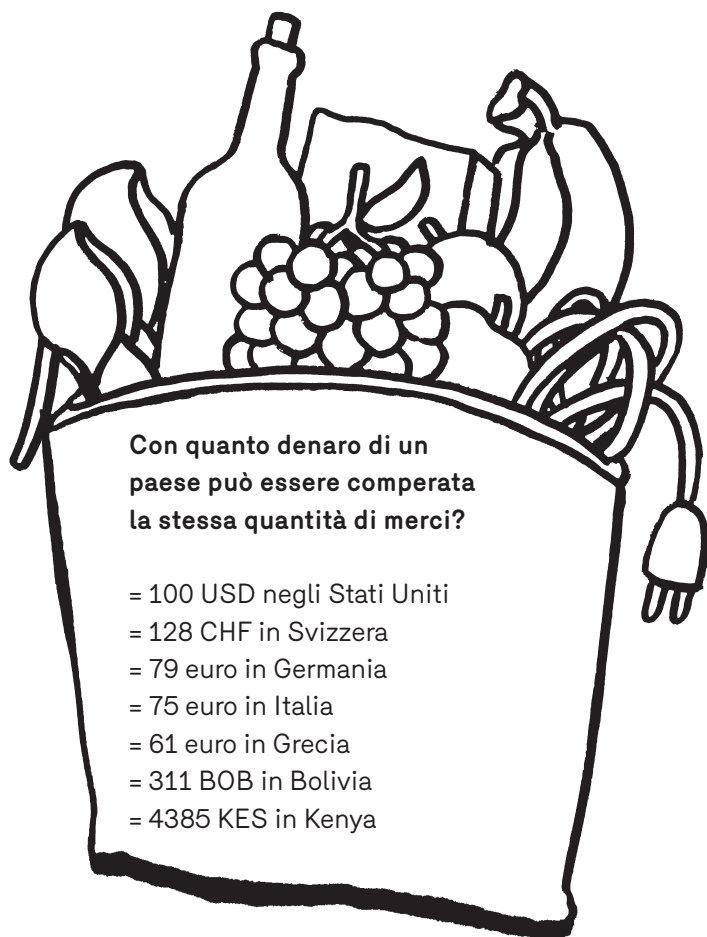
POVERTÀ ESTREMA...

...significa che le persone sono costrette a sopravvivere con 1,90 USD o meno al giorno. Chi si trova in questa condizione non può permettersi di mangiare e di soddisfare i propri bisogni primari.

MISURAZIONE

Secondo la Banca Mondiale, si parla di estrema povertà quando, nel caso degli negli Stati Uniti, si è costretti a sopravvivere con 1,90 USD o meno al giorno oppure con 57 USD al mese. Questa stima varia a seconda del paese di riferimento.

Con questa somma di denaro è estremamente difficile sopravvivere. La povertà estrema è presente quasi esclusivamente nei paesi molto poveri.



PARITÀ DI POTERE D'ACQUISTO = POWER PURCHASE PARITY (PPP)

Se una quantità di merci o servizi costa negli Stati Uniti 100 USD, per ogni paese viene calcolato nella propria valuta il denaro necessario per acquistare la stessa quantità di merci: ad esempio, sono necessari 79 euro in Germania o 311 BOB in Bolivia.

Con lo stesso metodo, viene calcolato anche il tasso di povertà estrema: per povertà estrema negli Stati Uniti si intende vivere con meno di 1,90 USD al giorno. In Germania, con meno di 1,49 euro e in Bolivia con meno di 5,91 BOB al giorno.

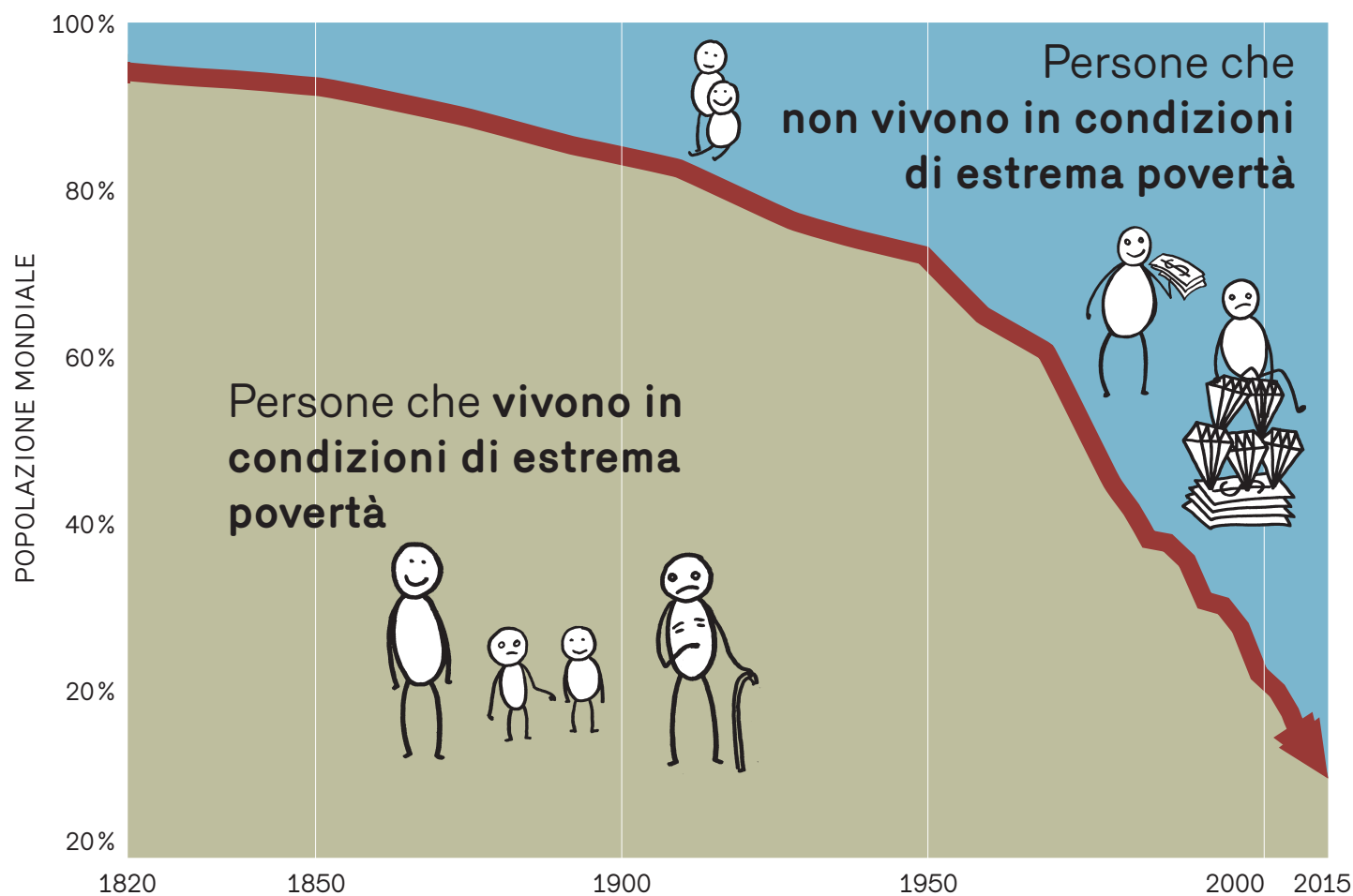
Esempio in Germania

Conversione = 0,786
 $100 \text{ USD} \times 0,786 = 79 \text{ euro}$
 $1,90 \text{ USD} \times 0,786 = 1,49 \text{ euro}$

Esempio in Bolivia

Conversione = 3,11
 $100 \text{ USD} \times 3,11 = 311 \text{ BOB}$
 $1,90 \text{ USD} \times 3,11 = 5,91 \text{ BOB}$

POVERTÀ ESTREMA 1820-2015



Negli ultimi 25 anni la povertà estrema è dimezzata. Con gli «Obiettivi di Sviluppo Sostenibile» la Nazioni Unite vogliono eliminare ogni forma di povertà estrema entro il 2030.

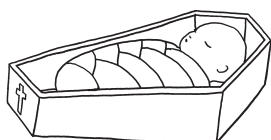
POVERTÀ MULTIDIMENSIONALE...

... significa che il nucleo familiare sperimenta un certo numero di deprivazioni nelle dimensioni salute, educazione e standard di vita.

SALUTE



ALIMENTAZIONE
Malnutrizione di una persona in famiglia



MORTALITÀ INFANTILE
Morte di un bambino in famiglia

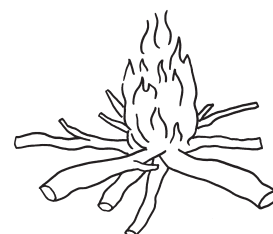
STANDARD DI VITA



PROPRIETÀ DI BENI
Non più di 1 radio, 1 televisore, 1 telefono, 1 bicicletta, 1 moto, 1 frigorifero per abitazione
oppure: nessuna macchina o trattore



SANITARI
Mancanza di sanitari o di bagni in comune



COMBUSTIBILE PER CUCINARE
Solamente letame, carbone e legno come combustibili

EDUCAZIONE

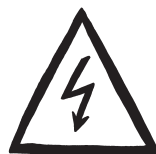


ANNI DI SCUOLA
Nessun membro della famiglia è andato a scuola più di 5 anni

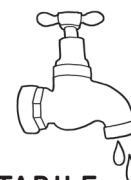
TASSO D'ISCRIZIONE
Non tutti i bambini in famiglia tra 1 e 8 anni d'età frequentano la scuola tra



TERRENO
Il pavimento della casa è di terra, letame, sabbia



ELETTRICITÀ
Assenza di elettricità



ACQUA POTABILE
Nessun accesso ad acqua potabile oppure accesso disponibile a più di 30 minuti a piedi

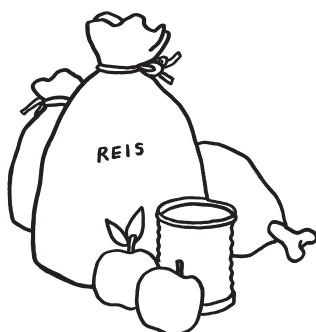
FATTI SULLA POVERTÀ GLOBALE

ALIMENTAZIONE

Ogni nove persone al mondo, una va a dormire affamata e più della metà di queste sono bambini.

I bambini gravemente denutriti sono soggetti a gravi danni fisici e psichici. A causa della fame e della denutrizione, muoiono ogni anno più persone di quelle affette da HIV, malaria e tubercolosi assieme.

Il 98 % degli affamati vive in paesi in via di sviluppo.



SCUOLA

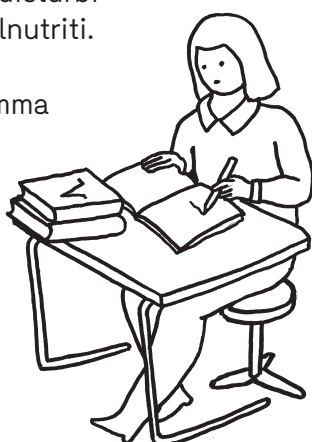
Ogni undici bambini e ogni sette adolescenti al mondo, uno non va a scuola.

La maggioranza è rappresentata dalle bambine.

Ogni anno scolastico influisce, in media, il 10% sul reddito lavorativo percepito in futuro.

I bambini delle mamme che non hanno ricevuto alcun tipo di educazione vengono vaccinati di meno e presentano più spesso disturbi dello sviluppo perché malnutriti.

Un bambino con una mamma che sa leggere ha una probabilità maggiore del 50% di raggiungere il quinto anno di vita.

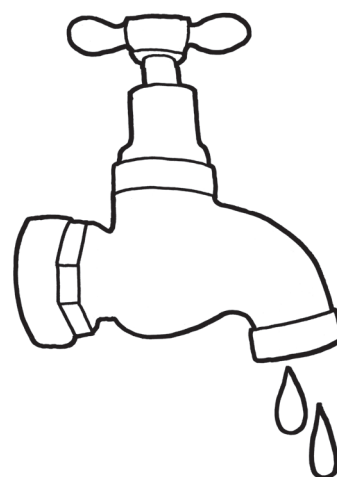


SALUTE

Ogni giorno nel mondo muoiono 1800 bambini sotto i 5 anni di età a causa di diverse forme di diarrea.

Quasi il 90% di queste morti è dovuto all'acqua inquinata, alla mancanza di sanitari e all'igiene inadeguata.

Un altro rischio per la salute si corre quando vengono utilizzati per cucinare combustibili come letame, carbone e legno. Ciò può portare a malattie, ad esempio, infiammazioni polmonari che causano più del 50% delle morti di bambini sotto i 5 anni di età.



FONTI:

World Food Programme, 2013-2015: <http://de.wfp.org/hunger/hunger-statistik>

UNESCO Institute for Statistics, 2015: www.uis.unesco.org/Education/Pages/oosc-data-release-2015.aspx

UNESCO Education Transforms Lives, 2013: <http://unesdoc.unesco.org/images/0022/002231/223115E.pdf>

UNESCO Education Counts, Toward the Millennium Development Goals, 2011: <http://unesdoc.unesco.org/images/0019/001902/190214e.pdf>

WHO: www.who.int/mediacentre/factsheets/fs292/en

LINKS & INFORMAZIONI

POVERTÀ: INFOS & STATISTICHE



Poverty Overview

Progress in Poverty Reduction (World Bank)

www.worldbank.org/en/topic/poverty/overview



Extreme Poverty Forecast

Overview global poverty forecast (World Bank)

www.worldbank.org/en/news/press-release/2015/10/04/world-bank-forecasts-global-poverty-to-fall-below-10-for-first-time-major-hurdles-remain-in-goal-to-end-poverty-by-2030



Extreme Poverty 1820-2015

Share of the World Population living in Absolute Poverty (Our World in Data)

www.ourworldindata.org/world-poverty



Multidimensional Poverty Index

The Multidimensional Poverty Index complements monetary measures of poverty by considering overlapping deprivations suffered at the same time.

<http://hdr.undp.org/en/content/multidimensional-poverty-index-mpi>



CAMBIAMENTI A LUNGO TERMINE NEL MONDO



How Not to Be Ignorant About the World | Hans and Ola Rosling

How much do you know about the world? (TED Talks)

www.youtube.com/watch?v=Sm5xF-UYgdg

