

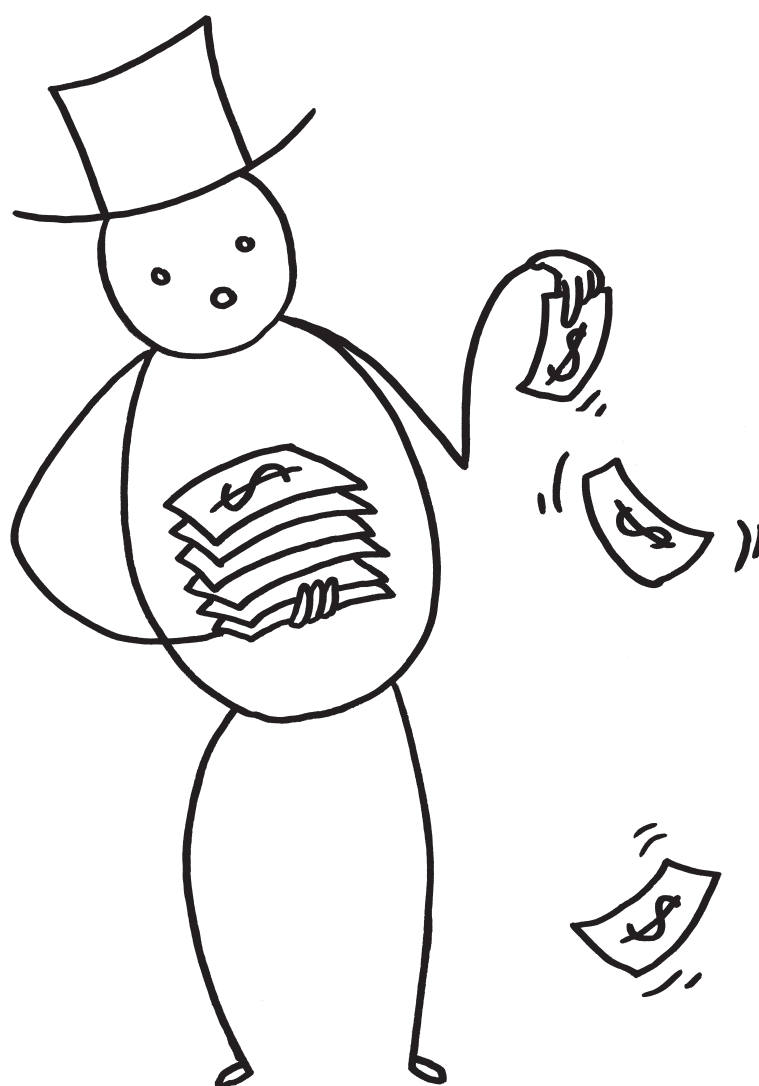
k—u—s—k—a

imparare aiutare imparare

FOGLIO INFORMAZIONI

DONAZIONI

CONSIGLI E SPUNTI



DONAZIONI

CONSIGLI E SPUNTI

PERCHÉ FARE DONAZIONI?

Dare un contributo per la lotta alla povertà

Ancora oggi una persona al mondo su nove soffre la fame. A causa della fame e della denutrizione muoiono ogni anno più persone di quelle affette da HIV, malaria e tubercolosi assieme. La povertà mondiale può essere sconfitta solamente con il contributo di tutte le persone e di tutti gli stati.

Per ulteriori informazioni sul tema povertà vedi:

www.kuska.online/ausstellung/?lang=ita > DOWNLOAD > Poster (Pag. 5-8)

Donare perché ne hai la possibilità

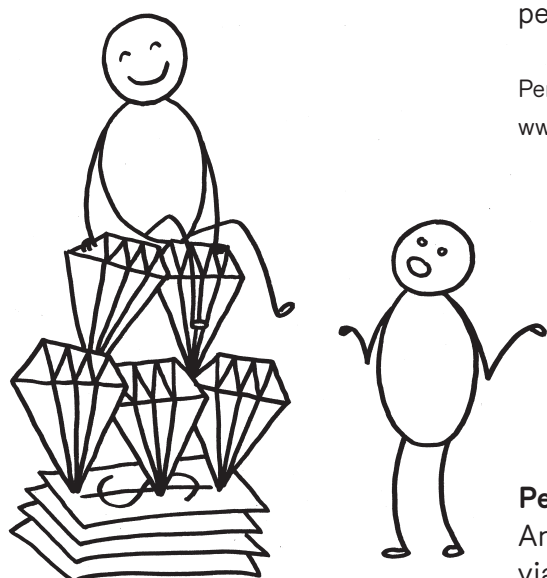
Nascere in uno stato ricco non è un merito, ma una fortuna. Quasi mai, le persone povere sono responsabili della propria condizione. Perciò, sarebbe opportuno che le persone più fortunate fin dalla nascita, si impieghino per gli altri, per quelle persone per cui la vita ha riservato molte meno opportunità.

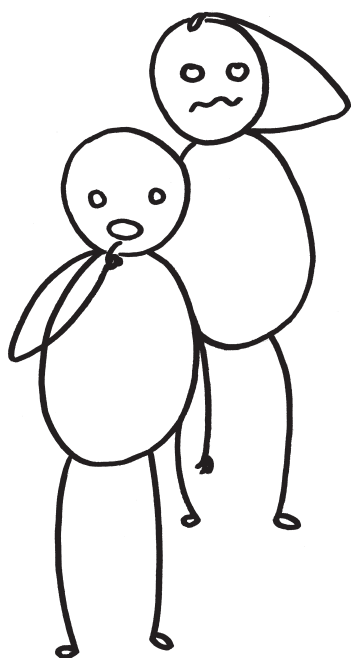
Per restituire

Anche se la maggior parte dei paesi ricchi invia denaro ai paesi in via di sviluppo, questi donano sempre meno di quanto ricevono. Per esempio, molti profitti aziendali realizzati nei cosiddetti «paesi in via di sviluppo» vengono investiti e tassati al di fuori di questi paesi. Un altro esempio, è l'export dei prodotti sovvenzionati dagli stati ricchi nei paesi in via di sviluppo che distrugge la produzione locale. Infine, anche noi ogni giorno traiamo profitto dalla vendita di vestiti, cellulari e alimentari a basso costo prodotti in paesi più poveri. Finché gli stati più benestanti non si renderanno conto che è necessario incoraggiare condizioni commerciali migliori con i paesi in via di sviluppo, le donazioni rappresenteranno sempre solo un piccolo contributo per un futuro migliore.

Per ulteriori informazioni sul tema povertà vedi:

www.kuska.online/ausstellung/?lang=ita > DOWNLOAD > Poster (Pag. 10-12)





A QUALE ORGANIZZAZIONE APOGGIARSI?

Ha l'organizzazione un impatto positivo?

Non ci sono criteri univoci, però in generale il lavoro dell'organizzazione deve avere un impatto per lo più positivo.

Quanto alti devono essere i costi di amministrazione?

Organizzazioni grandi e professionali, che amministrano progetti indirizzati a molte persone, non possono funzionare senza creare costi di amministrazione. Inoltre, quest'ultimi coprono anche i costi per la raccolta delle donazioni destinate ai progetti. Tuttavia, i costi di amministrazione (contabilità, relazioni annuali, ecc.), fundraising e pubblicità non devono rappresentare più del 35%.

E' importante per l'organizzazione essere trasparente?

Di solito, le organizzazioni che lavorano in modo trasparente mettono a disposizione relazioni annuali, bilanci annuali e si impegnano ad utilizzare un approccio obiettivo e imparziale.

E' l'organizzazione certificata?

Esistono organismi di certificazione che valutano le organizzazioni e rilasciano certificati di conformità (ad esempio, Zewo in Svizzera, DZI-Spendensiegel in Germania, Spendengütesiegel in Austria). Queste certificazioni sono però costose, motivo per il quale le organizzazioni più piccole molto spesso rinunciano all'accreditamento.

E' meglio appoggiarsi a piccole o a grandi organizzazioni?

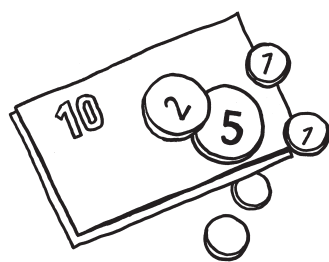
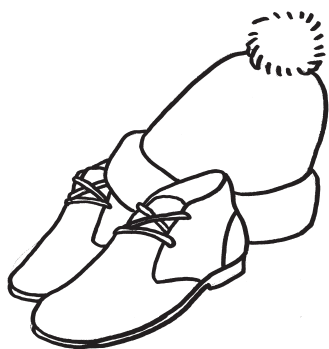
La grandezza dell'organizzazione comporta sia vantaggi che svantaggi:

Piccole organizzazioni

- Le donazioni arrivano in maniera più «diretta» in quanto, molto spesso, le piccole organizzazioni funzionano su base volontaria senza quindi creare costi di amministrazione.
- Piccole organizzazioni raggiungono poche persone.
- Spesso manca la preparazione professionale riguardo la cooperazione allo sviluppo e poco denaro viene destinato per la pianificazione, la contabilità e la valutazione finale dei risultati. Tutto ciò, assieme al fatto che l'impegno nel lungo periodo dipende da poche persone, può mettere in pericolo la sostenibilità del progetto.

Grandi organizzazioni

- Causano grandi costi di amministrazione dovuti alla gestione, l'organizzazione, il coordinamento del personale, la scrittura di progetti e la raccolta fondi.
- Grandi organizzazioni raggiungono più persone.
- Normalmente, le grandi organizzazioni possono contare su competenze ed esperienze importanti nell'ambito della cooperazione allo sviluppo. Progettano a lungo termine, sono orientate all'efficienza e hanno maggiori possibilità di realizzare progetti sostenibili.



DONARE IN BENI O DENARO?

Donare in denaro

Le donazioni in denaro sono generalmente più utili perché possono essere impiegate con maggiore flessibilità e perché non causano costi per il personale, di mantenimento o di trasporto.

Donare in beni

Le donazioni in beni sono utilizzate in situazioni specifiche, ad esempio in caso di emergenze, quando i beni (alimenti, vestiti ecc.) non sono presenti nel paese oppure non possono più essere prodotti nel paese a causa di situazioni problematiche.

Se nel paese in via di sviluppo l'economia funziona, le donazioni in beni possono nuocere alle aziende locali in quanto i loro prodotti non saranno più in grado di competere con le donazioni gratuite. Al contrario, le donazioni in denaro possono incoraggiare l'economia locale e creare nuovi posti di lavoro.

Se l'organizzazione per gli aiuti umanitari dovesse ricevere richieste di aiuto in beni, quest'ultimi sono naturalmente molto importanti. Donate però quei beni che sono davvero richiesti. Altrimenti sarà molto semplice incorrere in problemi di logistica oppure i beni potrebbero rovinarsi ancora prima di raggiungere la destinazione.

Per la raccolta di vestiti è molto importante fare attenzione alla qualità e alla pulizia degli articoli. Capi rovinati o sporchi dovrebbero essere scartati.

COME DISTRIBUISCO LE MIE DONAZIONI?

Donare a poche organizzazioni importi consistenti

Ogni donazione crea costi di amministrazione (contabilità, ricevute ecc.). Perciò è più ragionevole donare a poche organizzazioni importi alti, meglio una volta all'anno una somma consistente piuttosto che più volte all'anno somme meno consistenti. Un effetto collaterale positivo: meno posta nella cassetta delle lettere!

Donare con regolarità

È inoltre utile fare donazioni con regolarità e dello stesso importo in modo da permettere alle organizzazioni di progettare meglio e a lungo termine.



LE MIE DONAZIONI DEVONO GIUNGERE A DESTINAZIONE PER IL 100%?

Le organizzazioni che dichiarano che il 100% delle donazioni giunge a destinazione vogliono sottolineare che, non avendo costi amministrativi da coprire, le donazioni vengono interamente utilizzate per il progetto. Questo succede di solito nelle organizzazioni molto piccole se, ad esempio, il personale lavora su base volontaria e paga da sé i costi di viaggio.

Come donatore/donatrice è importante tenere in considerazione che queste organizzazioni, a causa della loro dimensione, hanno un impatto limitato e l'effetto dei progetti, senza adeguate competenze, viene valutato con difficoltà. Anche se questo non deve essere interpretato come qualcosa di puramente negativo, si deve accettare che le organizzazioni più grandi abbiano costi amministrativi superiori perché così possono garantire un impiego efficiente delle donazioni.

DEVO AVVIARE UNA COLLABORAZIONE?

In primo luogo, piuttosto che favorire persone singole, si consiglia di avviare una collaborazione per un progetto, stato o tematica grazie alla quale si potrà così sostenere un progetto specifico.

Le collaborazioni individuali sono problematiche soprattutto quando, per esempio, un bambino inserito in una comunità riceve denaro mentre tutti gli altri no. Questa situazione può causare tensioni e conflitti.

Meno problematiche sono invece le collaborazioni con, ad esempio, un istituto di bambini che hanno tutti un benefattore, nessuno escluso. Anche in questo caso, si dovrebbe però evitare il contatto diretto perché ciò comporta enormi costi per il personale (scrivere lettere, tradurre ecc.) e, inoltre, il tempo utilizzato potrebbe essere impiegato diversamente e in maniera più ragionevole. In più, uno scambio diretto può creare false aspettative e delusioni da entrambe le parti.

È POSSIBILE DEDURRE LE DONAZIONI DALLE TASSE?

Molti paesi europei come Svizzera, Germania, Austria e Italia, riconoscono uno „sconto“ fiscale per i versamenti effettuati a favore di organizzazioni non-profit. Le organizzazioni che per legge sono soggette ad un regime fiscale agevolato, rilasciano una ricevuta per l'avvenuto ricevimento dell'erogazione. Le categorie di organizzazioni soggette a questo regime non sono definite automaticamente, ma devono essere approvate dallo stato.

LINK & INFORMAZIONI 1/11

CONSIGLI E INFORMAZIONI



Consigli sulle donazioni

Domande sulle donazioni (Zewo, in tedesco)

www.zewo.ch/fur-spendende/spendentipps/haufige-fragen



I criteri standard per gli organismi di certificazione

I 21 standard di Zewo in sintesi (Zewo, in tedesco)

www.zewo.ch/fur-hilfswerke/die-21-zewo-standards



Metodo per il calcolo dei costi amministrativi

Determinazione dei costi totali nelle categorie costi di progettazione, costi per servizi e costi di amministrazione (Zewo, in tedesco)

www.zewo.ch/Dokumente/Methodik-Zewo-Spendenstatistik/Merkblatt-zur-Zewo-Methodik.pdf



ISPIRAZIONI



Doing Good Better

How to change the world with effective altruism. A book by William MacAskill.

www.effectivealtruism.com



The life you can save

How to end poverty – and why we don't do it. A book by Peter Singer.

www.petersinger.info



The why and how of effective altruism

What's the most effective way to give? A lecture by Peter Singer.

www.petersinger.info

CHE COSA PUÒ ANDARE STORTO...



Let's save Africa! – Gone wrong

A satirical video by the Norwegian Students and Academics International Assistance Fund SAIH.

www.youtube.com/watch?v=xbqA6o8_WC0



COSTI DI AMMINISTRAZIONE



The way we think about charity is dead wrong

Activist and fundraiser Dan Pallotta says that many nonprofits are rewarded for how little they spend — not for what they get done.

www.youtube.com/watch?v=bfAzi6D5FpM

ORGANISMI DI CERTIFICAZIONE



Svizzera

Fondazione Zewo, servizio svizzero di certificazione delle organizzazioni di utilità pubblica

www.zewo.ch



Austria

Österreichisches Spendengütesiegel

www.osgs.at



Germania

DZI-Spendensiegel

www.dzi.de/spenderberatung/das-spenden-siegel



Regno Unito

BBB Wise Giving Alliance

www.give.org



Stati Uniti

Charity navigator, your guide to intelligent giving

www.charitynavigator.org

CharityWatch

www.charitywatch.org

GuideStar

www.guidestar.org

GiveWell

www.givewell.org

